

# Visites als pacients hospitalitzats no COVID-19

Seguiu en tot moment les indicacions del personal de l'hospital

Les visites es realitzen a la franja de matí i tarda



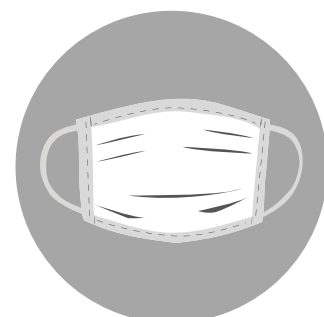
Horari de visites:  
de 13 a 14 h i de 19 a 20 h

Un únic acompanyant per visita i sempre el mateix



Rentar-se les mans a l'entrar i sortir de l'habitació

Portar posada sempre la mascareta (es recomana que aquesta sigui quirúrgica)



GRÀCIES PER  
LA VOSTRA COL·LABORACIÓ